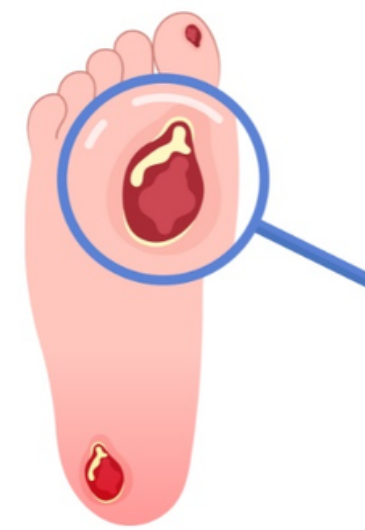


# La prise en charge des plaies chroniques



La prise en charge des plaies et la prévention font partie intégrante du quotidien des personnels médicaux et paramédicaux. Lorsqu'il s'agit de traiter une plaie, en particulier une plaie chronique, il est essentiel de considérer non seulement l'aspect local, mais aussi l'ensemble du patient. Cela inclut la prise en compte de ses besoins en matière de nutrition, de gestion des odeurs, de soulagement de la douleur, de prévention des infections et d'amélioration du confort.

Face à un patient souffrant de plaies, il est crucial de réagir rapidement et efficacement afin de réduire la durée du traitement et d'améliorer son bien-être physique et psychologique. Une prise en charge appropriée peut accélérer le processus de cicatrisation, ce qui se traduit par des économies pour notre système de santé.



## Public et prérequis

Infirmiers, aides-soignants, médecins  
Pas de prérequis



## Capacité d'accueil

de 6 à 12 apprenants



## Durée : 2 jours

soit 14 h



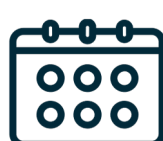
## Profil formateurs

Infirmière Stomathérapeute  
Formatrice - DU Plaies



## Modalités

Présentielle



23-24 avril 2025 à **Hyères (83)**

3-4 septembre 2025 à **Strasbourg(67)**

17-18 décembre 2025 à **Voiron (38)**



## Coût

**INTER** : 590 euros net/pers

(6 participants mini. pour une ouverture de session)

**INTRA** : à partir de 1200€ net



## Accessibilité

Accessibilité des locaux et prestations adaptées aux personnes en situation de handicap. Participation aux ateliers pratiques: contacter le référent handicap [flaunay@3asante.fr](mailto:flaunay@3asante.fr)



## Délai d'accès

72 heures

OF\_PROG\_001\_V2 du 3/12/24

## Objectifs et compétences professionnelles visés

L'objectif général de la formation est la prise en charge globale du patient porteur de plaie.

Les participants :

- identifieront les différents types de plaies,
- caractériseront les mécanismes de cicatrisation et les différents stades de la plaie,
- choisiront les modèles de pansements adéquats et comment les utiliser,
- effectueront des soins techniques en fonction des différents types de plaies en employant le pansement approprié,
- développeront un rôle de prévention, de surveillance et d'éducation.

Acquisition

100 %

Participation

100 %

Satisfaction

99 %

Les



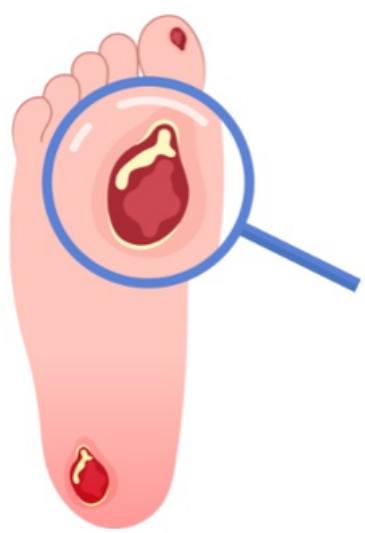
Formation interactive  
ateliers pratiques

**3a.santé** Engagés pour  
agir ensemble

Association 3A Santé Chez Brémens  
Avocats 45 Quai Charles de Gaulle  
69006 LYON

SIRET : 923 405 849 00012

NDA : 846 922 494 69



# La prise en charge des plaies chroniques

Soins aux patients

## Programme

### Accueil

#### Peau et processus de cicatrisation

- la peau
- principes de cicatrisation

#### Protocoles de soins de plaies

- mise en œuvre d'un protocole de soins

#### Différents types de pansements en cicatrisation dirigée et leurs utilisations

- indication et classification des dispositifs médicaux

#### La thérapie par pression négative

- ateliers pratiques

#### Différents types de plaies aiguës et post opératoires

#### Législation infirmière

#### Plaies et nutrition

- besoins énergétiques / dénutrition / nutrition entérale et parentérale.

#### Les plaies spécifiques

### Les plaies cancéreuses

#### Plaies et infections

- les infections
- critères d'évaluation de la plaie.

#### Les escarres

- apports théoriques
- traitements
- éducation du patient et de son entourage

#### La revascularisation du pied diabétique

#### La plaie du pied diabétique

- prise en charge
- classification
- points de vigilance

#### Les ulcères

- prise en charge
- traitement/ douleurs
- éducation
- atelier de compression veineuse

#### Clôture de la formation

## Méthodes et moyens

La pédagogie de type démonstrative, participative, réflexive et/ou expérientielle : exposé, cas pratiques, synthèse.

Un **support digital** sera mis à disposition à l'issue de la formation.

### Dispositif de suivi de l'exécution et de l'évaluation des résultats

Feuilles de présence et certificat de réalisation.  
QCM au début et à la fin de la formation.

Grille de compétences complétée par le formateur.  
Une capitalisation  $\geq$  à 70% atteste des compétences acquises .  
Entre 30% et <70%, compétences « partiellement acquises ».  
Entre 0% et <30%, compétences « non acquises ».