

3a santé

Engagés pour
agir ensemble

LIVRET D'ACCUEIL

OF_LIV_001_V1 du 03_12_24





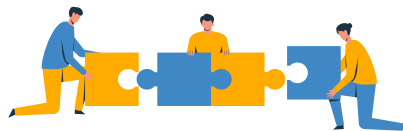
Présentation de l'association

3A santé est l'alliance de trois établissements de santé non lucratif ESPIIC, ayant chacun plus de 40 ans d'expérience : l'AGDUC en Auvergne Rhône Alpes, l'AVODD en PACA, et AURAL en Grand Est.

 agduc



C'est en mutualisant les idées, les moyens, les compétences que 3A santé veut agir sur l'offre de demain : c'est la richesse de la réflexion collective.



Ce rapprochement permet d'étoffer notre offre de formation en variant les thématiques, mais également en offrant aux stagiaires des lieux de formation plus proches.

Vie pratique du stagiaire

Démarche pédagogique

Suivi et évaluations

Consignes et règlement intérieur

RGPD

Vie pratique du stagiaire



Les actions de formation se déroulent habituellement de 9h00 à 17h00 avec une pause déjeuner d'une heure.

Ces horaires peuvent être adaptés à la demande du commanditaire, des participants et du formateur.

En cas d'absence ou de retard au stage, nous vous remercions de contacter l'organisme de formation dès que possible au 06.86.52.63.86 ou par mail à formation@3asante.fr



Nos locaux sont adaptés à tout type de public. Notre référent handicap (flaunay@3asante.fr) est à votre écoute afin de définir les ajustements pédagogiques nécessaires au suivi de la formation.

Après l'analyse de votre besoin, nous pouvons envisager certaines solutions de compensation : aménagement technique de votre poste ou de vos outils de travail, achat de matériel spécifique, organisation de vos tâches ou de votre temps de travail.

Si le handicap ne permet pas d'intégrer une de nos formations, nous vous orientons vers l'AGEFIPH qui propose des Prestations d'Appuis Spécifiques (PAS) sur l'ensemble des territoires.

[Présentation de l'association](#)

[Démarche pédagogique](#)

[Suivi et évaluations](#)

[Consignes et règlement intérieur](#)

[RGPD](#)

Vie pratique du stagiaire



Certification

« **Qualiopi** » est la marque de certification qualité des prestataires d'actions de formation. Elle est délivrée par des organismes certificateurs accrédités ou autorisés par le Comité français d'accréditation (COFRAC) sur la base du référentiel national qualité.

La certification QUALIOPI vise à :

- **attester de la qualité du processus mis en œuvre par les prestataires** d'actions concourant au développement des compétences.
- **permettre une plus grande lisibilité de l'offre** de formation auprès des entreprises et des usagers.

La loi n°2018-771 du 5 septembre 2018 pour la liberté de choisir son avenir professionnel, article 6, impose une obligation de certification pour les organismes de formations sur la base d'un référentiel national unique composé de 7 critères qualité.

3A Santé est en cours de certification Qualiopi.

Présentation de l'association

Démarche pédagogique

Suivi et évaluations

Consignes et règlement intérieur

RGPD

Vie pratique du stagiaire



Lieux de formation

Hyères

Au sein des locaux de
l'AVODD
Centre Jean Hamburger
579 Boulevard Maréchal
Juin
83400 HYERES
04 94 12 83 81



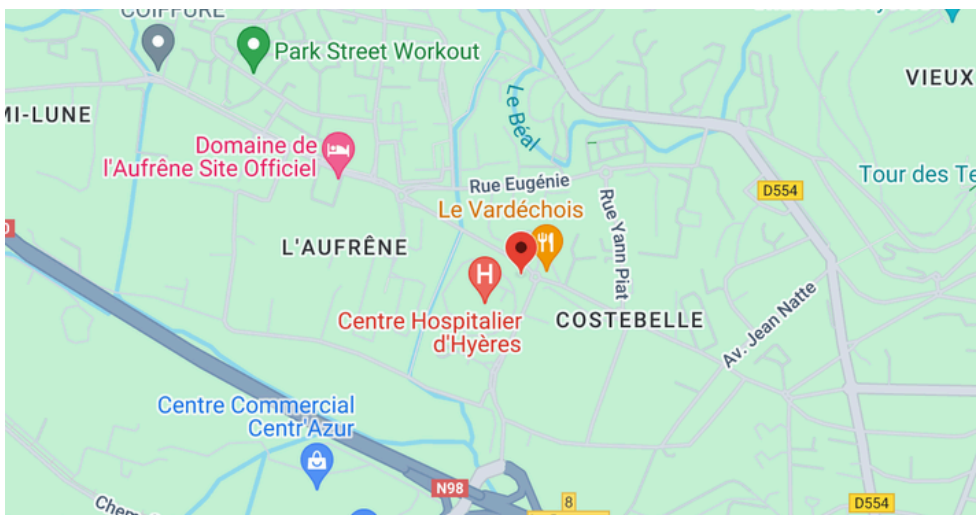
Présentation de
l'association

Démarche
pédagogique

Suivi et
évaluations

Consignes et
règlement
intérieur

RGPD



Vie pratique du stagiaire



Lieux de formation



Voiron

Au sein des locaux de
l'AGDUC
Parc de Montaly
11 route des Bois
38500 VOIRON

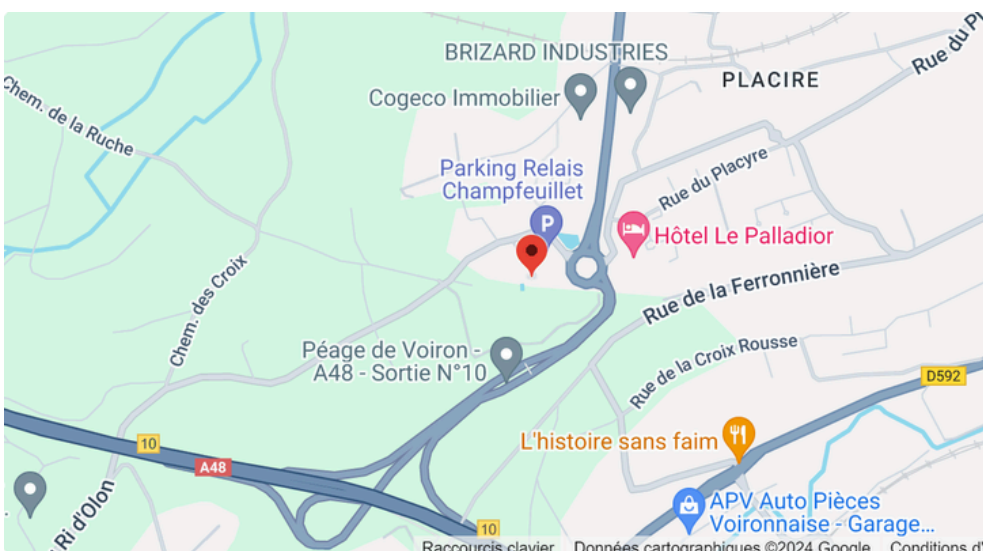
Présentation de
l'association

Démarche
pédagogique

Suivi et
évaluations

Consignes et
règlement
intérieur

RGPD



Vie pratique du stagiaire



Lieux de formation

Strasbourg

Au sein des locaux
d'AURAL
5 rue Henri Bergson
67200 STRASBOURG

ou

11 rue Alfred de Vigny
67200 STRASBOURG



Présentation de
l'association

Démarche
pédagogique

Suivi et
évaluations

Consignes et
règlement
intérieur

RGPD



Vie pratique du stagiaire



Suggestions d'hébergement

Hyères

Best Western Plus Hyères Cote d'Azur
Restaurant La Cigale
20 impasse Saint Joseph
83400 Hyères

04 94 00 52 52



<https://www.bestwestern.fr/fr/hotel-Hyeres-Best-Western-Plus-Hyeres-Cote-D-azur-93850?sob=A46>



IBIS Centre
770 Avenue Jean Moulin
83400 Hyères

04 94 00 50 50

https://all.accor.com/hotel/1172/index.fr.shtml?utm_campaign=seo+maps&utm_medium=seo+maps&utm_source=google+Maps



Domaine de l'Aufrêne
63 Rue Du Vieux Chemin De
Toulon,
83400 HYERES

0682951477 ou au 0670103335
<https://www.aufrene.com/>

Présentation de l'association

Démarche pédagogique

Suivi et évaluations

Consignes et règlement intérieur

RGPD

Vie pratique du stagiaire



Suggestions d'hébergement

Voiron



Best Western Le Pallador
(à 5 minutes à pied)
4 rue Alphonse Bouffard-Roupé
38500 VOIRON
04.76.06.47.47
<https://www.hotel-voiron.fr/>



Best Western Voiron Centre
(à 10 minutes en voiture)
72 bld Becquart Castelbon
38500 VOIRON
04.76.65.90.00
<https://www.hotel-voiron.fr/>

Présentation de
l'association

Démarche
pédagogique

Suivi et
évaluations

Consignes et
règlement
intérieur

RGPD

Vie pratique du stagiaire



Suggestions d'hébergement

Strasbourg



K Hôtel Strasbourg
(à 200 mètres environ)
3 allée Cérés
67200 STRASBOURG
03.88.10.59.60
<https://www.khotel.fr/>



Hôtel ORIGAMI
(à 1.5 km environ -2 arrêts Tram)
16 rue du Bataillon de Marche 24
67200 STRASBOURG
03.88.22.02.02
<https://www.hotel-origami.com/fr>



Citadines Eurométropole Strasbourg
(à 2 km environ - voiture nécessaire)
11 Allée de l'euro
67205 Oberhausbergen
www.citadineseurometropolestrasbourg.com/

Présentation de
l'association

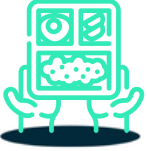
Démarche
pédagogique

Suivi et
évaluations

Consignes et
règlement
intérieur

RGPD

Vie pratique du stagiaire



Pause déjeuner

Des pauses-café, plateaux repas ou déjeuners sont proposés dans le cadre de nos formations.

N'hésitez pas lors de votre inscription à nous signaler si vous suivez un régime spécifique (classique, sans porc, végétarien...) ou si vous avez des intolérances ou des allergies.



Espace numérique du participant

3A santé met à disposition de chaque apprenant un service connecté.

Une plateforme de formation pour suivre sa formation de A à Z :

1. accès aux informations pratiques, programme, convocation,
2. accès aux supports dématérialisés des intervenants.
3. accès aux questionnaires pré et post formation,
4. accès aux évaluations,
5. accès aux modules à distance.

Présentation de l'association

Démarche pédagogique

Suivi et évaluations

Consignes et règlement intérieur

RGPD

Démarche pédagogique



Équipe pédagogique

Nos formateurs sont des professionnels, experts dans leur domaine et qui interviennent au quotidien dans la prise en charge des patients.

Leurs connaissances sont régulièrement actualisées à travers une veille sécuritaire des différentes recommandations, évolutions, bonnes pratiques et progrès techniques et de par la participation à différents colloques.

En parallèle, ces professionnels ont suivi une formation de formateur pour perfectionner leurs compétences pédagogiques et techniques d'animation ou/et font preuve d'une expérience significative dans leur domaine d'intervention.

Présentation de l'association

Vie pratique du stagiaire

Suivi et évaluations

Consignes et règlement intérieur

RGPD



Méthode

Nos formations sont prévues pour être réalisées en présentiel, mais peuvent être déclinées pour être suivies à distance pour certaines d'entre elles.

Démarche pédagogique



Déroulement

Leur déroulement s'appuie sur 3 axes :

- Développer des savoirs par des apports théoriques interactifs.
- Acquérir et maîtriser les gestes techniques par la manipulation des différents systèmes de manière individualisée.
- Evaluer les connaissances avant et après la formation.

Nos formations s'appuient sur l'expérience et le vécu professionnel de chaque apprenant afin de maintenir l'adhésion du professionnel, son implication et la garantie de sa motivation.

Le contenu est adapté en fonction des besoins et attentes des apprenants.

Une documentation pédagogique complète et détaillée est mise à disposition de chaque participant sur la plateforme de formation.

Présentation de l'association

Vie pratique du stagiaire

Suivi et évaluations

Consignes et règlement intérieur

RGPD

Démarche pédagogique



Matériel pédagogique

Toutes nos salles sont équipées de système de vidéo projection, de paperboard, de système de visioconférence (écran, caméra, ...).

Chaque apprenant bénéficie d'un accès individuel à notre plateforme de formation.

Présentation de l'association

Vie pratique du stagiaire

Suivi et évaluations

Consignes et règlement intérieur

RGPD



Suivi et évaluations



Suivi et évaluations

Une évaluation systématique de l'apprenant est effectuée au début et à la fin de la formation.

Cette évaluation a pour finalité d'**adapter la formation** au plus proche des besoins des apprenants mais également de **mesurer la progression** de ces derniers en validant l'assimilation de nouvelles notions ou connaissances.

Un questionnaire est envoyé au stagiaire avant la formation (ou remis en début de formation) pour évaluer ses connaissances et compétences déjà acquises et celles à acquérir, ainsi que ses attentes et besoins.

Ce même questionnaire sera complété en fin de formation pour vérifier les compétences acquises.

Dans le cadre de notre amélioration continue, **le stagiaire évalue la formation** en fin de session (évaluation à chaud et à froid) réalisé à travers un questionnaire de satisfaction permettant d'apporter les améliorations nécessaires à la qualité de nos prestations.

3 mois après la formation, les commanditaires et stagiaires sont sollicités pour donner leur avis sur les apports de la formation dans la pratique quotidienne.

Présentation de l'association

Vie pratique du stagiaire

Démarche pédagogique

Consignes et règlement intérieur

RGPD



Suivi et évaluations



Suivi et évaluations

A l'issue de la formation, le formateur complétera une grille de compétences pour chaque apprenant afin de délivrer l'attestation de fin de formation correspondante :

- une capitalisation supérieure ou égale à 70% de compétences acquises permettra de délivrer à l'apprenant une attestation de formation avec compétences « acquises ».
- entre 30% et <70%, compétences « partiellement acquises ».
- entre 0% et <30%, compétences « non acquises »).

Présentation de l'association

Vie pratique du stagiaire

Démarche pédagogique

Consignes et règlement intérieur

RGPD

Consignes et règlement



Consignes et règlement intérieur

Le **règlement intérieur** s'applique aux stagiaires de la formation professionnelle continue qui **doivent s'y conformer sans restriction**, ni réserve. Il est disponible sur l'espace numérique des participants.

En cas d'incendie, gardez votre calme et prévenez immédiatement les personnels présents.

En cas d'évacuation, suivez bien les consignes données par le référent de l'établissement et les pompiers.

N'empruntez pas les ascenseurs et éloignez-vous des portes se trouvant dans les couloirs (fermeture automatique).

Présentation de l'association

Vie pratique du stagiaire

Démarche pédagogique

Suivi et évaluations

RGPD

RGPD



RGPD

Le Règlement Général sur la Protection des Données à caractère personnel (RGPD) entré en vigueur le 25 mai 2018 impose des règles strictes en matière de protection des données à caractère personnel et de transparence à l'égard de leur titulaire.

Les informations recueillies sur l'apprenant sont enregistrées par l'Organisme de Formation de 3A SANTE, situé chez Bremens Avocats, 45 quai Charles de Gaulle, 69006 LYON, pour la finalité suivante : Gestion des formations professionnelles.

Le traitement relève ainsi de la base contractuelle, celui-ci étant nécessaire à l'exécution d'un contrat.

Les données collectées seront communiquées aux seuls destinataires internes de 3A SANTE, ainsi que des tiers autorisés tels que la DREETS (Direction régionale de l'économie, de l'emploi, du travail et des solidarités), les OPCO (Opérateurs de Compétences), l'ANDPC (Agence nationale du Développement Professionnel Continu), les Conseillers en évolution professionnelle, etc.

Les données des apprenants seront conservées en archivage intermédiaire pendant une durée de 5 ans après la fin de la formation, puis seront détruites

3a SANTE est très attaché au respect de cette réglementation, et vous pouvez à tout moment demander à faire respecter vos droits conformément aux articles 15 à 21 du RGPD (droit d'accès, rectification, effacement, portabilité, limitation, opposition). Cette demande peut être effectuée :

Présentation de l'association

Vie pratique du stagiaire

Démarche pédagogique

Suivi et évaluations

Consignes et règlement intérieur

RGPD



RGPD

Les données collectées seront communiquées aux seuls destinataires internes de 3A SANTE, ainsi que des tiers autorisés tels que la DREETS (Direction régionale de l'économie, de l'emploi, du travail et des solidarités), les OPCO (Opérateurs de Compétences), l'ANDPC (Agence nationale du Développement Professionnel Continu), les Conseillers en évolution professionnelle, etc.

Les données des apprenants seront conservées en archivage intermédiaire pendant une durée de 5 ans après la fin de la formation, puis seront détruites

3a santé est très attaché au respect de cette réglementation, et vous pouvez à tout moment demander à faire respecter vos droits conformément aux articles 15 à 21 du RGPD (droit d'accès, rectification, effacement, portabilité, limitation, opposition). Cette demande peut être effectuée :

- en contactant directement le Délégué à la protection des données de 3A SANTE à l'adresse suivante : dpo@3asante.fr ;
- en vous rendant sur le site internet de 3a santé dans l'onglet « gestion de vos droits ».

Votre demande sera traitée dans les délais imposés par le RGPD et la Commission Nationale de l'Informatique et des Libertés (CNIL). Une réclamation peut être adressée auprès de l'autorité de contrôle Française (CNIL) à l'adresse suivante : contacter le DPO de la CNIL ou par téléphone : 01 53 73 22 22 ou par courrier à l'adresse postale suivante : 3 Place de Fontenoy - TSA 80715 - 75334 Paris Cedex 07.

Pour en savoir plus sur la gestion de vos données à caractère personnel, vous pouvez vous référer au règlement intérieur de formation délivré systématiquement par l'association et

consultable sur notre site internet /
(page 3, paragraphe « PROTECTION DES DONNÉES PERSONNELLES DU APPRENANT »

[Présentation de l'association](#)

[Vie pratique du stagiaire](#)

[Démarche pédagogique](#)

[Suivi et évaluations](#)

[Consignes et règlement intérieur](#)



3a santé Engagés pour
agir ensemble

Association 3A Santé
Chez Brémens Avocats
45 Quai Charles de Gaulle
69006 LYON
Tel : 06.86.52.63.86
SIRET : 923 405 849 00012
NDA : 846 922 494 69